

## IHSG

Closing	Target Short term	%
7.313,86	7.340	+0,36%

### IHSG SEKTORAL

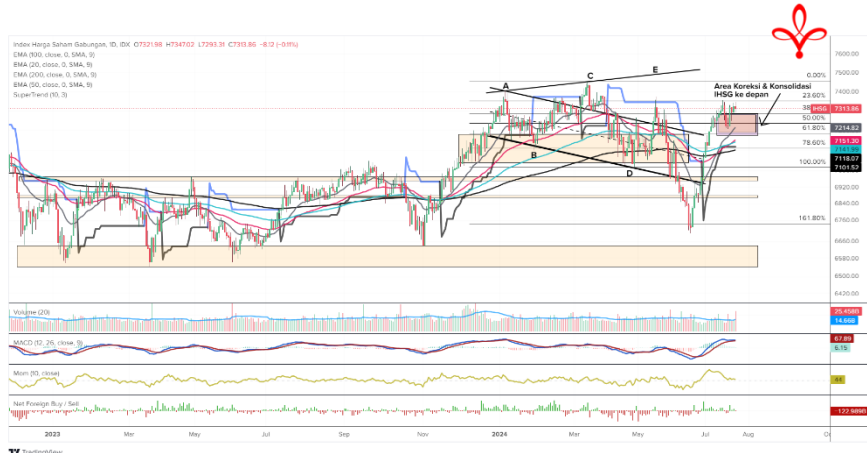
Indeks	Chg (Point)	Chg
Energy	-24,86	-1,00%
Basic Material	+5,83	+0,43%
Industrials	-8,34	-0,81%
Consumer Non-Cyclicals	-4,10	-0,57%
Consumer Cyclical	-3,06	-0,41%
Healthcare	+9,42	+0,66%
Financials	-2,38	-0,17%
Properties & Real Estate	-0,06	-0,01%
Technology	+149,72	+4,55%
Infrastructures	+5,47	+0,34%
Transportation & Logistic	+5,67	+0,41%

### DAILY MOVERS

Top Movers	Chg	Top Laggards	Chg
HELI	+34,48%	ISEA	-24,82%
OKAS	+27,08%	GRIA	-20,45%
PTMP	+26,42%	SAPX	-11,66%
PURI	+23,23%	AMIN	-9,62%
RONY	+19,15%	GPSO	-8,66%

### NET TRADING VALUE (Rp Milliar)

Today Foreign Net Trading Value	Net Sell	-86,95
YTD 2024 Foreign Net Trading Value	Net Sell	-2.852,95



Pada perdagangan Selasa (23/7) Bursa Asia Pasifik ditutup dominan melemah. Untuk indeks Strait Times (+0,7%), KLSE (+0,5%), Hang Seng (-0,9%), Nikkei (-0,0%) dan Shanghai Stock Exchange (-1,6%).

Lalu untuk IHSG pada perdagangan Selasa (23/7) mengalami pelemahan sebesar (-0,11%) ke level 7.313,86 dengan total volume perdagangan sebesar 29,04 miliar saham dan total nilai transaksi sebesar IDR8,46 triliun. Investor asing mencatatkan *net sell* sebesar -IDR86,95 miliar dengan *total net* tahun 2024 sebesar -IDR2.852,95 miliar. Net Foreign Buy terbesar yaitu pada saham BBKA, AMMN, TLKM, BBNI dan MIKA. Sementara Net Foreign Sell terbesar yaitu pada saham BBRI, GOTO, BMRI, BREN dan TOWR.

Wall Street pada perdagangan Selasa (23/7) ditutup dominan melemah, untuk indeks Dow Jones (-0,1%), S&P500 (-0,2%), dan Nasdaq (-0,1%).

Untuk perdagangan Rabu (24/7) IHSG kami perkirakan akan bergerak menguat tipis dengan Support di 7.270 dan Resist di 7.350.

Untuk Informasi mengenai Victoria Sekuritas Indonesia

Silahkan scan QR Code berikut



# DAILY NEWS

- Pada Juni 2024, uang beredar di Indonesia (M2) mencapai Rp9.026,2 triliun, meningkat 7,8% year-on-year (yoy), lebih tinggi dibandingkan pertumbuhan Mei yang 7,6% yoy. Kenaikan ini terutama didorong oleh pertumbuhan uang beredar sempit (M1) sebesar 7% yoy dan uang kuasi 7,7% yoy.

- Pemerintah telah menyetujui RKAB pertambangan nikel untuk memproduksi 240 juta ton bijih pada 2024, meski kebutuhan hanya 210 juta ton. Namun APNI mencatat RKAB yang disetujui sekitar 225 juta ton dengan total kebutuhan 280 juta ton dan terus berdiskusi dengan Kementerian ESDM untuk mencegah terjadinya oversupply.

- Ekonomi India diperkirakan tumbuh sebesar 6,5% hingga 7% pada tahun fiskal 2024-2025, menurut sumber pemerintah. Pertumbuhan ini didorong oleh peningkatan investasi dan konsumsi domestik, meskipun ada tantangan global seperti ketidakpastian geopolitik dan kenaikan harga komoditas.

- Asosiasi Penambang Nikel Indonesia (APNI) memperkirakan harga nikel bisa turun jika Donald Trump menang Pilpres 2024 dan mencabut mandatori kendaraan listrik (EV) pada hari pertama menjabat. Kebijakan tersebut dapat berdampak negatif pada harga nikel, meskipun tingkat penurunan sulit diprediksi.

- Rusia sedang mempertimbangkan untuk membangun kilang minyak di Kuba. Proyek ini diusulkan sebagai cara untuk memperkuat hubungan ekonomi dengan negara-negara Karibia, meningkatkan kapasitas pengolahan minyak Rusia yang diharapkan dapat membuka akses ke pasar baru dan memperluas pengaruhnya dalam industri energi internasional.

## Indices

SEA Region	Close	Δ	%	YTD	YOY	Min	52W Range	Max	Last 90 days
IDX Composite Index	7,314	-8.1	-0.1%	-0.1%	5.5%	6,642		7,433	
Strait Times Index	3,461	23.9	0.7%	7.2%	2.6%	3,053		3,500	
KLSE Index	1,630	7.6	0.5%	12.2%	30.2%	1,416		1,637	
Asia Region	Close	Δ	%	YTD	YOY	Min	52W Range	Max	Last 90 days
Hang Seng Index	17,469	-166.5	-0.9%	4.1%	-13.0%	14,961		20,079	
SSE Composite Index	2,915	-48.8	-1.6%	-1.6%	-11.4%	2,702		3,291	
Nikkei-225 Index	39,594	-4.6	0.0%	18.3%	19.4%	30,527		42,224	
KSE KOSPI Index	2,774	10.8	0.4%	3.9%	5.4%	2,278		2,891	
US Region	Close	Δ	%	YTD	YOY	Min	52W Range	Max	Last 90 days
Dow Jones	40,358	-57.4	-0.1%	7.0%	13.5%	32,418		41,198	
Nasdaq	17,997	-10.2	-0.1%	21.9%	25.5%	12,596		18,647	
S&P 500	5,556	-8.7	-0.2%	17.1%	21.1%	4,117		5,667	
Europe Region	Close	Δ	%	YTD	YOY	Min	52W Range	Max	Last 90 days
FTSE100 - London	8,167	-31.4	-0.4%	5.8%	6.1%	7,258		8,446	
DAX-German	18,558	150.6	0.8%	10.7%	12.8%	14,687		18,869	

# DAILY NEWS

- Konsorsium yang dipimpin oleh Golden Energy and Resources Pte Ltd (GEAR) selaku Perusahaan yang dikendalikan oleh keluarga Widjaja dari Sinarmas Indonesia ini menandatangani kesepakatan pinjaman US\$600 juta (sekitar Rp9,73 triliun) dari dana kredit swasta untuk akuisisi tambang batu bara Illawarra Met Coal di Australia.

- Pada semester pertama 2024, Bumi Serpong Damai (BSDE) membukukan prapenjualan sebesar Rp4,84 triliun, naik 1% dari tahun sebelumnya. Angka ini mencapai sekitar 51% dari target prapenjualan 2024 yang sebesar Rp9,50 triliun. BSDE optimistis dapat mencapai target prapenjualan tahun ini.

- Pada kuartal II-2024, PT Indonesia Kendaraan Terminal Tbk (IPCC) mencatat laba bersih sebesar Rp80,68 miliar, naik 2,19% dari tahun sebelumnya disaat Pendapatan operasi IPCC turun 1,8% menjadi Rp360,2 miliar. Laba per saham juga tetap meningkat menjadi Rp44,37.

- PT Esta Indonesia Tbk (NEST) akan melakukan Initial Public Offering (IPO) dengan menjual 822,5 juta saham atau 20% dari modal disetor. Penawaran awal (book building) berlangsung dari 22 hingga 24 Juli 2024, dengan harga saham antara Rp160 hingga Rp200, yang diperkirakan menghasilkan dana hingga Rp164 miliar.

- Hingga Juni 2024, Bank Mandiri telah menyalurkan Kredit Usaha Rakyat (KUR) sebesar Rp19,33 triliun kepada lebih dari 122 ribu debitur, mencapai 51,6% dari target tahunan. Fokus penyaluran KUR Bank Mandiri meliputi sektor pertanian dan jasa produksi yang mendukung kesejahteraan masyarakat dan pertumbuhan ekonomi nasional.

Kurs	Close	Δ	%	Min	52W Range	Max	Last 90 days
IDR/SGD	12.066	17,5	0,1%	11.211		12.149	
IDR/HKD	2.078	4,2	0,2%	1.921		2.109	
IDR/CNY	2.231	2,1	0,1%	2.086		2.267	
IDR/YEN (100yen)	10.350	57,9	0,6%	10.024		10.955	
IDR/USD	16.228	29,0	0,2%	15.003		16.458	
IDR/EUR	17.667	38,0	0,2%	16.352		17.708	

Commodity	Close	Δ	%	Min	52W Range	Max	Last 90 days
WTI Futures 1 Month	77	-0,9	-1,2%	69		94	
ICE Coal Newcastle	138	-1,2	-0,9%	116		171	
Gold Spot \$/OZ	2.410	13,0	0,5%	1.820		2.469	
Nickel LME USD/MT	16.083	-107,5	-0,7%	15.770		22.450	
LME TIN USD/MT	29.888	-1162,0	-3,7%	22.767		35.692	
CPO MYR/MT	4.029	21,5	0,5%	3.548		4.520	

## Indonesia Economic Indicator

	3Q2023	4Q2023	1Q2024
GDP Growth (%)	4.94%	5.04%	5.11%
Trade Balance (US\$ Mil)	7.815	9.192	7.411
Current Account (US\$ Mil)	-1.039	-1.290	-2.161
Current Account (% of GDP)	-0.30%	-0.38%	-0.64%
	Apr 24	Mei 24	Juni 24
Rupiah/US\$ (JISDOR)	16.063	16.084	16.329
Inflasi (% YoY)	3.00	2.84	2.51
Benchmark Rate (%)	6.25	6.25	6.25
Foreign Reserve (US\$ Bil)	\$136.2B	\$139B	\$140.2B

# TRADING IDEA

## DSNG Trading Buy

Close	645	
Suggested Entry Point	640	
Target Price 1	660	+3,13%
Target Price 2	675	+5,47%
Stop Loss	615	-3,91%
Support 1	630	-1,56%
Support 2	605	-5,47%

### Technical View

Saham DSNG pada perdagangan Selasa (23/7) ditutup dalam posisi tetap tidak berubah di level 645. Saat ini posisi DSNG bergerak sehat diatas garis EMA-nya di level 1.190 – 1.220. Jika DSNG bisa tetap bergerak & bertahan diatas level garis EMA-nya tersebut maka diharapkan DSNG bisa lanjut menguat ke level yang lebih tinggi.

Secara teknikal, saat ini DSNG memiliki momentum yang cukup kuat, berada pada level 20 dan MACD masih dalam fase kuat, sehingga ruang potensi kenaikan pada saham DSNG masih terbuka.

Selain itu, kami juga melihat katalis positif untuk saham DSNG terlihat dari peningkatan kinerja yang kuat sepanjang Q1 2024, dengan kenaikan laba bersih sebesar 6,6% YoY dan pendapatan naik 7,9% YoY. Stabilitas harga komoditas CPO juga meningkatkan predictabilitas kinerja DSNG ke depannya. Katalis ini diharapkan dapat meningkatkan optimisme investor terhadap saham DSNG, baik dari segi ekspektasi kinerja tahunan maupun harga saham.

Strategi *Buy on Weakness* bisa diterapkan ketika DSNG berada di range level 635 – 645 dan untuk Strategi penjualan bisa terapkan *Sell on Strength* ataupun *Trend Following* selagi DSNG belum menunjukkan tanda-tanda akan terjadi patah *trend* atau *reversal*.

Dengan ini kami rekomendasikan Trading Buy untuk DSNG dengan Target Price 1 di level 660 dan Target Price 2 di level 675.

### Recommendation Legend:

**TRADING BUY** : Posisi beli untuk jangka pendek / *trading* , yang menitikberatkan pada analisa teknikal pada isu-isu yang beredar.

**NEUTRAL** : Tidak mengambil posisi pada saham yang bersangkutan / posisi tahan jika telah memiliki saham tersebut.

**TRADING SELL** : Posisi jual untuk jangka pendek , yang menitikberatkan pada analisa teknikal dan isu-isu yang beredar.



Masih tunggu apa lagi? Segera buka tabungan VIP SAFE Bank Victoria untuk mempermudah pembayaran pasar modal Anda. [#YukNabungSaham](#) [#Yukmulaisekarang](#) [#AkuInvestor](#) [#Victoriasekuritas](#)

# Corporate Action

## Dividen Tunai

Cum-Date	Ticker	Emiten	Payment Date	Nilai Dividen
-	-	-	-	-
-	-	-	-	-
-	-	-	-	-
-	-	-	-	-
-	-	-	-	-
-	-	-	-	-
-	-	-	-	-
-	-	-	-	-

## Dividen Saham & Saham Bonus

Cum-Date	Ticker	Emiten	Payment Date	Rasio Dividen
-	-	-	-	-
-	-	-	-	-

## Dividen Tunai dan Saham

Cum-Date	Ticker	Emiten	Payment Date	Nilai Dividen	Rasio Dividen
-	-	-	-	-	-
-	-	-	-	-	-

## Right Issue / HMETD

Cum-Date	Ticker	Emiten	Tanggal Akhir Pelaksanaan HMETD	Nilai Pelaksanaan HMETD	Rasio HMETD
-	-	-	-	-	-
-	-	-	-	-	-
-	-	-	-	-	-
-	-	-	-	-	-
-	-	-	-	-	-

\*Tentative

## RUPS & RUPSLB

Recording Date	Ticker	Emiten	Tanggal Penerbitan KTUR	Tanggal RUPS/LB
26 Jul 24	KING	PT Hoffmen Cleanindo Tbk	29 Jul 24	20 Agu 24
26 Jul 24	CMPP	PT AirAsia Indonesia Tbk	29 Jul 24	20 Agu 24
29 Jul 24	LPGI	PT Lippo General Insurance Tbk	30 Jul 24	21 Agu 24
29 Jul 24	AGRO	PT Bank Raya Indonesia Tbk	30 Jul 24	21 Agu 24
30 Jul 24	DPUM	PT Dua Putra Utama Makmur Tbk	31 Jul 24	22 Agu 24
30 Jul 24	FOLK	PT Multi Garam Utama Tbk	31 Jul 24	22 Agu 24
30 Jul 24	SMGA	PT Sumber Mineral Global Abadi Tbk	31 Jul 24	22 Agu 24
30 Jul 24	BLUE	PT Berkah Prima Perkasa Tbk	31 Jul 24	22 Agu 24
31 Jul 24	IKBI	PT Sumi Indo Kabel Tbk	01 Agu 24	23 Agu 24
31 Jul 24	SQMI	PT Wilton Makmur Indonesia Tbk	01 Agu 24	23 Agu 24
01 Agu 24	EMDE	PT Megapolitan Developments Tbk	02 Agu 24	26 Agu 24

# Corporate Action

## Public Expose

Tanggal Public Expose	Ticker	Emiten
29 Jul 24	HMSP	PT H.M. Sampoerna Tbk
-	-	-
-	-	-
-	-	-
-	-	-
-	-	-
-	-	-
-	-	-
-	-	-
-	-	-

## Penawaran Saham Perdana / IPO

Tanggal Efektif	Masa Penawaran	Emiten	Jumlah Saham IPO	Harga Penawaran	Listing Date	Underwriter
31 Jul 24	01 – 05 Agu 24	PT Global Sukses Digital Tbk	450.000.000	Rp130 - 135	07 Agu 24	PT Samuel Sekuritas Indonesia
31 Jul 24	01 – 06 Agu 24	PT Esta Indonesia Tbk	822.500.000	Rp160 - 200	08 Agu 24	PT KGI Sekuritas Indonesia
-	-	-	-	-	-	-

\*Tentative

## Kalender Ekonomi

Tanggal	Waktu	Negara	Event	Previous	Consensus	Forecast
24 Jul 2024	3:30 AM	United States	API Crude Oil Stock Change JUL/19	-4.44M	0.7M	
24 Jul 2024	4:00 AM	South Korea	Consumer Confidence JUL	100.9		101
24 Jul 2024	6:00 AM	Australia	Judo Bank Manufacturing PMI Flash JUL	47.2		47
24 Jul 2024	6:00 AM	Australia	Judo Bank Services PMI Flash JUL	51.2		50.9
24 Jul 2024	6:00 AM	Australia	Judo Bank Composite PMI Flash JUL	50.7		50.4
24 Jul 2024	7:30 AM	Japan	Jibun Bank Manufacturing PMI Flash JUL	50.0	50.5	50.2
24 Jul 2024	7:30 AM	Japan	Jibun Bank Services PMI Flash JUL	49.4		49.9
24 Jul 2024	7:30 AM	Japan	Jibun Bank Composite PMI Flash JUL	49.7		50
24 Jul 2024	12:00 PM	India	HSBC Composite PMI Flash JUL	60.9		60.8
24 Jul 2024	8:45 PM	United States	S&P Global Composite PMI Flash JUL	54.8		54.7
24 Jul 2024	8:45 PM	United States	S&P Global Manufacturing PMI Flash JUL	51.6	51.5	51.8
24 Jul 2024	8:45 PM	United States	S&P Global Services PMI Flash JUL	55.3	55	55
24 Jul 2024	11:00 PM	Rusia	Industrial Production YoY JUN	5.3%	4.8%	4.2%

Research Division

PT Victoria Sekuritas Indonesia  
Graha BIP Level 3A  
Jalan Jend. Gatot Subroto Kav.23  
Jakarta Selatan – 12930  
Phone. 021 5099 2980

For more information about us click  
<https://linktr.ee/victoriasekuritas>

Disclaimer: This report is compiled and contained from source believed to be reliable but its accuracy and completeness are not guaranteed. None of PT Victoria Sekuritas Indonesia or their respective employees and agents makes any representation or warranty or accepts any responsibility or liability as to, or in relation to, the accuracy or completeness of the information and opinions contained in this report.