

## IHSG

Closing	Target Short term	%
7.812,13	7.800	-0,16%

### IHSG SEKTORAL

Indeks	Chg (Point)	Chg
Energy	-17,34	-0,65%
Basic Material	-4,39	-0,33%
Industrials	+4,71	+0,44%
Consumer Non-Cyclicals	-1,77	-0,24%
Consumer Cyclical	+5,84	+0,65%
Healthcare	+10,29	+0,69%
Financials	-2,34	-0,15%
Properties & Real Estate	-3,99	-0,52%
Technology	+165,04	+4,46%
Infrastructures	+5,19	+0,31%
Transportation & Logistic	+2,71	+0,18%

### DAILY MOVERS

Top Movers	Chg	Top Laggards	Chg
BOBA	+34,50%	FMII	-20,89%
SONA	+24,91%	HOMI	-17,42%
PKPK	+24,49%	SMLE	-15,62%
KMDS	+23,89%	MFIN	-14,01%
AMOR	+21,38%	SRTG	-10,51%

### NET TRADING VALUE (Rp Milliar)

Today Foreign Net Trading Value	Net Buy 17.953,55
YTD 2024 Foreign Net Trading Value	Net Buy 51.404,79



Pada perdagangan Jum'at (13/9) Bursa Asia Pasifik ditutup dominan menguat. Untuk indeks Strait Times (+0,4%), KLSE (+0,8%), Hang Seng (+1,1%), Nikkei (-0,7%) dan Shanghai Stock Exchange (-0,5%).

Lalu untuk IHSG pada perdagangan Jum'at (13/9) mengalami penguatan sebesar (+0,18%) ke level 7.812,13 dengan total volume perdagangan sebesar 23,56 miliar saham dan total nilai transaksi sebesar IDR27,52 triliun. Investor asing mencatatkan *net buy* sebesar IDR17.953,55 miliar dengan *total net buy* tahun 2024 sebesar IDR51.404,79 miliar. Net Foreign Buy terbesar yaitu pada saham BBRI, TLKM, BRIS, BMRI dan BREN. Sementara Net Foreign Sell terbesar yaitu pada saham ADRO, ANTM, AMMN, BBNI dan BSDE.

Wall Street pada perdagangan Jum'at (13/9) ditutup dominan menguat, untuk indeks Dow Jones (+1,3%), S&P500 (+0,7%), dan Nasdaq (+0,1%).

Untuk perdagangan Selasa (17/9) IHSG kami perkirakan akan bergerak melemah tipis dengan Support di 7.700 dan Resist di 7.860.

Untuk Informasi mengenai Victoria Sekuritas Indonesia

Silahkan scan QR Code berikut



# DAILY NEWS

- Bank Indonesia (BI) akan meluncurkan Central Counterparty (CCP) pada 30 September 2024 untuk memperdalam pasar uang dan valas serta mendukung stabilitas keuangan. Lembaga ini didirikan bersama delapan bank besar, KPEI, dan OJK dengan modal awal dari BI sebesar Rp40 triliun.

- Ekonom INDEF, Eko Listiyanto, mendorong Bank Indonesia segera menurunkan suku bunga acuan untuk mendukung sektor riil dan mengatasi perlambatan ekonomi. Dengan tanda-tanda pemangkasan suku bunga oleh The Fed dan inflasi AS yang menurun, BI diharapkan tidak perlu menunggu lebih lama untuk bertindak.

- Jumlah klaim pengangguran AS naik sedikit, menunjukkan PHK tetap rendah meski pasar tenaga kerja melambat. Harga produsen naik lebih dari perkiraan, memperkecil peluang The Fed memangkas suku bunga sebesar 50 basis poin. Sampai saat ini, kemungkinan besar pemangkasan suku bunga hanya 25 basis poin, dengan peluang 87%.

- Inflasi ritel India naik tipis menjadi 3,65% di Agustus, dipicu kenaikan harga sayuran. Ekonom memprediksi inflasi akan naik mencapai 4,8% pada September 2024, namun masih di bawah target Bank Sentral India (RBI). Ada kemungkinan RBI akan melonggarkan kebijakan moneter dengan penurunan suku bunga akhir 2024 atau awal 2025.

- Arab Saudi sedang mempertimbangkan penggunaan yuan China untuk pembayaran minyak sebagai bagian dari upaya dedolarisasi yang didorong oleh BRICS. Langkah ini dapat mengurangi ketergantungan pada dolar AS dan memperkuat adopsi yuan secara internasional, sambil memperdalam kerja sama dengan China di bidang teknologi dan kendaraan listrik.

## Indices

SEA Region	Close	Δ	%	YTD	YOY	Min	52W Range	Max	Last 90 days
IDX Composite Index	7.812	14,0	0,2%	6,7%	11,7%	6.642		7.812	
Strait Times Index	3.570	13,9	0,4%	10,5%	11,5%	3.053		3.570	
KLSE Index	1.652	13,8	0,8%	13,7%	32,0%	1.416		1.679	
Asia Region	Close	Δ	%	YTD	YOY	Min	52W Range	Max	Last 90 days
Hang Seng Index	17.422	181,7	1,1%	3,8%	-1,3%	14.961		19.636	
SSE Composite Index	2.704	-13,0	-0,5%	-8,7%	-12,3%	2.702		3.171	
Nikkei-225 Index	36.582	-251,5	-0,7%	9,3%	12,3%	30.527		42.224	
KSE KOSPI Index	2.575	3,3	0,1%	-3,5%	2,4%	2.278		2.891	
US Region	Close	Δ	%	YTD	YOY	Min	52W Range	Max	Last 90 days
Dow Jones	41.622	525,3	1,3%	10,4%	22,2%	32.418		41.622	
Nasdaq	17.592	22,5	0,1%	19,1%	33,0%	12.596		18.647	
S&P 500	5.633	37,3	0,7%	18,8%	30,1%	4.117		5.667	
Europe Region	Close	Δ	%	YTD	YOY	Min	52W Range	Max	Last 90 days
FTSE100 - London	8.278	37,5	0,5%	7,2%	7,8%	7.291		8.446	
DAX-German	18.633	114,7	0,6%	11,1%	19,7%	14.687		18.931	

# DAILY NEWS

- PT MNC Digital Entertainment Tbk (MSIN) telah mengakuisisi PT Tripar Multivision Tbk (RAAM), memperluas operasinya di industri hiburan Indonesia. Akuisisi ini diharapkan meningkatkan produksi konten, efisiensi biaya, dan monetisasi. MSIN dan RAAM akan memanfaatkan keahlian masing-masing dan fasilitas Movieland untuk memperkuat posisi mereka di pasar.

- Pada Agustus 2024, penjualan mobil PT Astra International Tbk (ASII) turun menjadi 42.195 unit, dengan pangsa pasar menurun dari 59% menjadi 55%. Secara kumulatif, penjualan dari Januari hingga Agustus 2024 mencapai 317.774 unit, turun signifikan dibandingkan tahun 2023.

- ANZ Group Holdings Ltd mempertimbangkan menjual saham 38,8% di PT Bank Pan Indonesia. Upaya penjualan telah berlangsung lebih dari satu dekade dengan mencari pembeli potensial, termasuk bank Jepang dan Asia Tenggara, namun valuasi menjadi kendala.

- PT Dima Investindo akan membeli 55% saham PT Kurniamitra Duta Sentosa Tbk (KMDS) dari PT Miji Ojisan Indomitra. Saham KMDS melonjak 46,27% dalam sepekan terakhir. Dima Investindo, bagian dari Dima Group yang dikenal dalam distribusi merek premium, akan menjadi pengendali baru KMDS.

- PT Suryamas Dutamakmur Tbk (SMDM) mencatat laba bersih Rp109,76 miliar pada semester pertama 2024, naik 336,3% dari tahun sebelumnya. Pendapatan mencapai Rp452,34 miliar, meningkat 122% yoy, didorong oleh penjualan tanah, rumah, dan apartemen.

Kurs	Close	Δ	%	Min	52W Range	Max	Last 90 days
IDR/SGD	11.808	-31,2	-0,3%	11.260		12.213	
IDR/HKD	1.977	0,1	0,0%	1.963		2.109	
IDR/CNY	2.165	-2,3	-0,1%	2.106		2.267	
IDR/YEN (100yen)	10.812	-94,1	-0,9%	10.024		11.262	
IDR/USD	15.421	6,0	0,0%	15.357		16.458	
IDR/EUR	16.973	-44,3	-0,3%	16.352		17.708	

Commodity	Close	Δ	%	Min	52W Range	Max	Last 90 days
WTI Futures 1 Month	69	-0,5	-0,8%	66		94	
ICE Coal Newcastle	138	0,6	0,4%	116		166	
Gold Spot \$/OZ	2.583	24,0	0,9%	1.820		2.583	
Nickel LME USD/Mt	15.944	-192,0	-1,2%	15.741		21.615	
LME TIN USD/Mt	31.805	399,0	1,3%	22.767		35.692	
CPO MYR/Mt	3.986	-34,0	-0,8%	3.560		4.520	

## Indonesia Economic Indicator

	4Q2023	1Q2024	2Q2024
GDP Growth (%)	5.04%	5.11%	5.05%
Trade Balance (US\$ Mil)	9.192	7.411	8.030
Current Account (US\$ Mil)	-1.240	-2.407	-3.021
Current Account (% of GDP)	-0.37%	-0.71%	-0.88%
	Juni 24	Juli 24	Agustus 24
Rupiah/US\$ (JISDOR)	16.329	16.262	15.793
Inflasi (% YoY)	2.51	2.13	2.12
Benchmark Rate (%)	6.25	6.25	6.25
Foreign Reserve (US\$ Bil)	\$140.2B	\$145.4B	\$150.2B

# TRADING IDEA

## PGAS Trading Buy

Close	1.495	
Suggested Entry Point	1.480	
Target Price 1	1.530	+3,38%
Target Price 2	1.550	+4,73%
Stop Loss	1.430	-3,38%
Support 1	1.470	-0,68%
Support 2	1.425	-3,72%

### Technical View

Saham PGAS pada perdagangan Jum'at (13/9) ditutup dalam posisi melemah ke level 1.495. Saat ini posisi PGAS mencoba menguji area *resistance* EMA50-nya di level 1.510. Jika PGAS bisa menembus dan bergerak sehat di atas *resistance*-nya tersebut maka PGAS bisa berpotensi lanjut menguat ke level 1.530-1.550.

Secara teknikal, saat ini PGAS memiliki momentum yang mencoba bergerak keatas angka 0, tepat berada di level -45 dan MACD masih dalam kondisi koreksi dengan potensi *Golden Cross*. Ruang potensi kenaikan PGAS masih terbuka apabila tidak menembus level <1.430.

Selain itu, kami juga melihat katalis positif untuk saham PGAS terlihat dari kinerja yang masih cukup stabil pada Q2-2024, meski laba bersih turun -40,9% QoQ dan +40,3% YoY. Meski pendapatan tumbuh tipis +0,07% QoQ namun masih tumbuh +12,7% YoY. Hal ini diharapkan bisa meningkatkan optimisme investor terhadap saham PGAS, baik dalam kinerja tahunan maupun harga sahamnya.

Strategi *Buy on Weakness* bisa diterapkan ketika PGAS berada di range level 1.470 – 1.490 dan untuk Strategi penjualan bisa terapkan *Sell on Strength* ataupun *Trend Following* selagi PGAS belum menunjukkan tanda-tanda akan terjadi patah *trend* atau *reversal*.

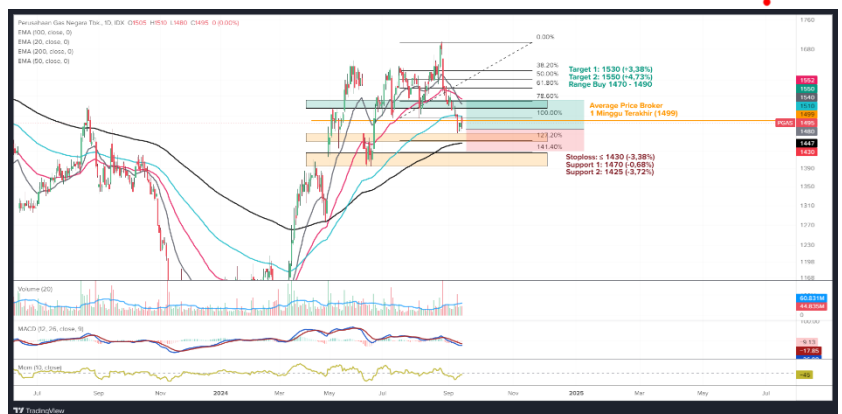
Dengan ini kami rekomendasikan Trading Buy untuk PGAS dengan Target Price 1 di level 1.530 dan Target Price 2 di level 1.550.

### Recommendation Legend:

**TRADING BUY** : Posisi beli untuk jangka pendek / *trading* , yang menitikberatkan pada analisa teknikal dan isu-isu yang beredar.

**NEUTRAL** : Tidak mengambil posisi pada saham yang bersangkutan / posisi tahan jika telah memiliki saham tersebut.

**TRADING SELL** : Posisi jual untuk jangka pendek , yang menitikberatkan pada analisa teknikal dan isu-isu yang beredar.



Masih tunggu apa lagi? Segera buka tabungan VIP SAFE Bank Victoria untuk mempermudah pembayaran pasar modal Anda. #YukNabungSaham #Yukmulaisekarang #AkuInvestor #Victoriasekuritas

# Corporate Action

## Dividen Tunai

Cum-Date	Ticker	Emiten	Payment Date	Nilai Dividen
19 Sep 24	BTON	PT Betonjaya Manunggal Tbk	10 Okt 24	Rp10/saham
23 Sep 24	EAST	PT Eastparc Hotel Tbk	03 Okt 24	Rp1,25/saham
-	-	-	-	-
-	-	-	-	-
-	-	-	-	-
-	-	-	-	-
-	-	-	-	-

## Dividen Saham & Saham Bonus

Cum-Date	Ticker	Emiten	Payment Date	Rasio Dividen
25 Sep 24	BEEF	PT Estika Tata Tiara Tbk	10 Okt 24	500 : 11
22 Okt 24	MFIN	PT Mandala Multifinance Tbk	14 Nov 24	1 : 1

## Dividen Tunai dan Saham

Cum-Date	Ticker	Emiten	Payment Date	Nilai Dividen	Rasio Dividen
-	-	-	-	-	-
-	-	-	-	-	-

## Right Issue / HMETD

Cum-Date	Ticker	Emiten	Tanggal Akhir Pelaksanaan HMETD	Nilai Pelaksanaan HMETD	Rasio HMETD
-	-	-	-	-	-
-	-	-	-	-	-
-	-	-	-	-	-
-	-	-	-	-	-
-	-	-	-	-	-

\*Tentative

## RUPS & RUPSLB

Recording Date	Ticker	Emiten	Tanggal Penerbitan KTUR	Tanggal RUPS/LB
18 Sep 24	MTMH	PT Murni Sadar Tbk	19 Sep 24	11 Okt 24
18 Sep 24	NAYZ	PT Hassana Boga Sejahtera Tbk	19 Sep 24	11 Okt 24
19 Sep 24	BMSR	PT Bintang Mitra Semestaraya Tbk	20 Sep 24	14 Okt 24
19 Sep 24	SKLT	PT Sekar Laut Tbk	20 Sep 24	15 Okt 24
23 Sep 24	GMFI	PT Garuda Maintenance Facility Aero Asia Tbk	24 Sep 24	16 Okt 24
23 Sep 24	LUCY	PT Lima Dua Lima Tiga Tbk	24 Sep 24	16 Okt 24
24 Sep 24	AMOR	PT Ashmore Asset Management Indonesia Tbk	25 Sep 24	17 Okt 24
25 Sep 24	JARR	PT Jhonlin Agro Raya Tbk	26 Sep 24	18 Okt 24
25 Sep 24	ADRO	PT Adaro Energy Tbk	26 Sep 24	18 Okt 24
25 Sep 24	BNGA	PT Bank CIMB Niaga Tbk	26 Sep 24	25 Okt 24
-	-	-	-	-

# Corporate Action

## Public Expose

Tanggal Public Expose	Ticker	Emiten
17 Sep 24	PGAS	PT Perusahaan Gas Negara Tbk
18 Sep 24	NIRO	PT City Retail Developments Tbk
18 Sep 24	LEAD	PT Logindo Samudramakmur Tbk
20 Sep 24	POLU	PT Golden Flower Tbk
23 Sep 24	IKBI	PT Sumi Indo Kabel Tbk
24 Sep 24	HEXA	PT Hexindo Adiperkasa Tbk
25 Sep 24	CNTX	PT Century Textile Industry Tbk
25 Sep 24	IKPM	PT Ikapharmindo Putramas Tbk
-	-	-
-	-	-

## Penawaran Saham Perdana / IPO

Tanggal Efektif	Masa Penawaran	Emiten	Jumlah Saham IPO	Harga Penawaran	Listing Date	Underwriter
25 Sep 24	27 Sep – 01 Okt 24	PT Golden Westindo Artajaya Tbk	685.714.300	Rp100 - 120	03 Okt 24	PT Shinhan Sekuritas Indonesia
-	-	-	-	-	-	-
-	-	-	-	-	-	-

\*Tentative

## Kalender Ekonomi

Tanggal	Waktu	Negara	Event	Previous	Consensus	Forecast
17 Sep 2024	8:30 AM	Singapore	Balance of Trade AUG	\$6.486B		\$5.9B
17 Sep 2024	9:30 AM	Singapore	Unemployment Rate Final Q2	2.1%	2%	2.0%
17 Sep 2024	11:00 AM	Indonesia	Balance of Trade AUG	\$0.47B		\$0.3B
17 Sep 2024	7:30 PM	Canada	Inflation Rate YoY AUG	2.5%		2.4%
17 Sep 2024	7:30 PM	Canada	Core Inflation Rate YoY AUG	1.7%		1.7%
17 Sep 2024	7:30 PM	Canada	Inflation Rate MoM AUG	0.4%		0.3%
17 Sep 2024	7:30 PM	Canada	Core Inflation Rate MoM AUG	0.3%		0.2%
17 Sep 2024	7:30 PM	United States	Retail Sales MoM AUG	1%	0.2%	-0.3%
17 Sep 2024	7:30 PM	United States	Retail Sales YoY AUG	2.7%		2.2%
17 Sep 2024	3:30 AM	United States	API Crude Oil Stock Change SEP/13	-2.79M		
18 Sep 2024	6:50 AM	Japan	Balance of Trade AUG	¥-621.8B		¥-590B
18 Sep 2024	1:00 PM	United Kingdom	Inflation Rate YoY AUG	2.2%		2.0%
18 Sep 2024	1:00 PM	United Kingdom	Core Inflation Rate YoY AUG	3.3%		3.3%

Research Division

PT Victoria Sekuritas Indonesia  
Graha BIP Level 3A  
Jalan Jend. Gatot Subroto Kav.23  
Jakarta Selatan – 12930  
Phone. 021 3000 8898

For more information about us click  
<https://linktr.ee/victoriasekuritas>

Disclaimer: This report is compiled and contained from source believed to be reliable but its accuracy and completeness are not guaranteed. None of PT Victoria Sekuritas Indonesia or their respective employees and agents makes any representation or warranty or accepts any responsibility or liability as to, or in relation to, the accuracy or completeness of the information and opinions contained in this report.