

## IHSG

Closing	Target Short term	%
7.464,75	7.430	-0,47%

### IHSG SEKTORAL

Indeks	Chg (Point)	Chg
Energy	+9,07	+0,33%
Basic Material	-12,81	-0,93%
Industrials	+0,45	+0,04%
Consumer Non-Cyclicals	-6,35	-0,85%
Consumer Cyclicals	+2,60	+0,31%
Healthcare	+0,19	+0,01%
Financials	-0,71	-0,05%
Properties & Real Estate	+11,70	+1,48%
Technology	-45,47	-1,05%
Infrastructures	+0,50	+0,03%
Transportation & Logistic	-21,82	-1,56%

### DAILY MOVERS

Top Movers	Chg	Top Laggards	Chg
SSTM	+34,12%	SHIP	-12,13%
CINT	+34,08%	RSGK	-11,02%
TRUS	+25,00%	DSNG	-7,59%
GPSO	+24,60%	PALM	-7,04%
SURI	+20,00%	SAPX	-6,59%

### NET TRADING VALUE (Rp Milliar)

Today Foreign Net Trading Value	Net Buy 495,42
YTD 2024 Foreign Net Trading Value	Net Buy 23.505,27



Pada perdagangan Rabu (11/12) Bursa Asia Pasifik ditutup *mix* dengan ada yang menguat dan melemah. Untuk indeks Strait Times (-0,5%), KLSE (-0,4%), Hang Seng (-0,8%), Nikkei (+0,0%) dan Shanghai Stock Exchange (+0,3%).

Lalu untuk IHSG pada perdagangan Rabu (11/12) mengalami penguatan sebesar (+0,15%) ke level 7.464,75 dengan total volume perdagangan sebesar 26,48 miliar saham dan total nilai transaksi sebesar IDR16,29 triliun. Investor asing mencatatkan *net buy* sebesar IDR495,42 miliar dengan *total net buy* tahun 2024 sebesar IDR23.505,27 miliar. Net Foreign Buy terbesar yaitu pada saham TLKM, EXCL, BBCA, ASII dan ITMG. Sementara Net Foreign Sell terbesar yaitu pada saham BBRI, AADI, BRMS, SCMA dan BUMI.

Wall Street pada perdagangan pada Rabu (11/12) ditutup dominan menguat, untuk indeks Dow Jones (-0,2%), S&P500 (+0,8%), dan Nasdaq (+1,8%).

Untuk perdagangan Kamis (12/12) IHSG kami perkirakan akan bergerak melemah dengan Support di 7.390 dan Resist di 7.470.

Untuk Informasi mengenai Victoria Sekuritas Indonesia

Silahkan scan QR Code berikut



# DAILY NEWS

- Presiden terpilih AS, Donald Trump, berjanji memberikan persetujuan cepat, termasuk izin lingkungan, untuk investasi minimal \$1 miliar di AS. Tim transisinya sedang menyiapkan paket kebijakan untuk mempercepat izin ekspor LNG, meningkatkan pengeboran minyak di lahan federal, dan mencabut beberapa regulasi iklim pemerintahan Biden, seperti kredit pajak kendaraan listrik dan standar pembangkit listrik bersih.

- Regulator di China dan Hong Kong mempercepat IPO perusahaan China di Hong Kong untuk mendukung ekonomi dan meningkatkan penggalangan dana luar negeri, dengan fokus pada IPO besar dan pencatatan sekunder perusahaan daratan. Langkah ini merespons perlambatan tajam akibat regulasi ketat, ekonomi lesu, dan ketegangan geopolitik.

- Investor diperkirakan akan meningkatkan alokasi ke saham dan obligasi dari instrumen kas setelah penurunan suku bunga "moderat" oleh Federal Reserve, menurut CFO BlackRock, Martin Small. Penurunan suku bunga yang dimulai sejak September belum mendorong peralihan signifikan dari kas, tetapi investor mulai mempertimbangkan portofolio campuran saham dan obligasi yang menawarkan kinerja lebih baik.

- Ray Dalio memperingatkan potensi krisis utang global yang dapat menurunkan nilai uang dan mendorong investasi dalam aset keras seperti emas dan Bitcoin, serta menghindari aset utang seperti obligasi. Ia menyarankan alokasi kecil Bitcoin dalam portofolio untuk melawan inflasi. Sementara itu, Peter Schiff mengkritik rencana cadangan nasional Bitcoin di AS dan menyarankan pemerintah Biden menjual kepemilikan Bitcoin sebelum Trump menjabat.

## Indices

SEA Region	Close	Δ	%	YTD	YOY	Min	52W Range	Max	Last 90 days
IDX Composite Index	7.465	11,5	0,2%	1,9%	3,9%	6.727		7.905	
Strait Times Index	3.793	-20,7	-0,5%	17,4%	21,6%	3.107		3.823	
KLSE Index	1.603	-5,8	-0,4%	10,3%	28,1%	1.451		1.679	
Asia Region	Close	Δ	%	YTD	YOY	Min	52W Range	Max	Last 90 days
Hang Seng Index	20.155	-156,2	-0,8%	20,1%	22,1%	14.961		23.100	
SSE Composite Index	3.432	9,8	0,3%	15,9%	17,1%	2.702		3.490	
Nikkei-225 Index	39.372	4,7	0,0%	17,7%	18,5%	31.458		42.224	
KSE KOSPI Index	2.443	24,7	1,0%	-8,5%	-4,9%	2.417		2.891	
US Region	Close	Δ	%	YTD	YOY	Min	52W Range	Max	Last 90 days
Dow Jones	44.149	-99,3	-0,2%	17,1%	17,5%	37.082		45.014	
Nasdaq	20.035	347,6	1,8%	35,7%	33,5%	14.510		20.035	
S&P 500	6.084	49,3	0,8%	28,3%	27,6%	4.689		6.090	
Europe Region	Close	Δ	%	YTD	YOY	Min	52W Range	Max	Last 90 days
FTSE100 - London	8.302	21,3	0,3%	7,5%	8,7%	7.446		8.446	
DAX-German	20.399	70,0	0,3%	21,6%	21,8%	16.432		20.399	

# DAILY NEWS

- PT XL Axiata Tbk, PT Smartfren Telecom Tbk, dan PT Smart Telcom mengumumkan kelanjutan dari merger untuk membentuk PT XLSmart Telecom Sejahtera Tbk, dengan nilai gabungan lebih dari Rp104 triliun. Proses merger diharapkan selesai pada paruh pertama 2025 setelah mendapatkan persetujuan regulator dan pemegang saham.

- PT ESSA Industries Indonesia Tbk (ESSA) akan melanjutkan pembangunan pabrik blue ammonia fase kedua, dengan studi kelayakan selesai pada akhir 2024 dan konstruksi dimulai pada 2025. Pabrik ditargetkan beroperasi pada 2027 dengan kapasitas 700.000 ton per tahun. Proyek ini diperkirakan memerlukan biaya US\$100 juta-US\$150 juta.

- Energi Mega Persada (ENRG) menjajaki penjualan gas 70 mmscfd di lapangan Wasambo Sengkang selama 5 tahun, serta aktif mengeksplorasi lapangan Sallobulo dan East Walanga. ENRG merencanakan investasi USD100 juta untuk akuisisi seismik, pengeboran sumur, dan pemasangan kompresor. Perusahaan juga berhasil meningkatkan produksi di Lapangan Tonga dan MSTA melalui optimalisasi dan integrasi lapangan.

- Humpuss Maritim (HUMI) membeli kapal oil tanker Griya Ambon seharga USD2,97 juta untuk memperkuat posisi perusahaan dan memperluas armada. Pembiayaan terdiri dari 41% pinjaman bank dan 59% dana internal. Pembelian kapal ini mendukung ekspansi usaha dan diversifikasi bisnis, serta diharapkan dapat meningkatkan kapasitas operasional dan menciptakan peluang pendapatan baru.

Kurs	Close	Δ	%	Min	52W Range	Max	Last 90 days
IDR/SGD	11.842	6.2	0,1%	11.582		12.213	
IDR/HKD	2.041	2.3	0,1%	1.938		2.109	
IDR/CNY	2.190	10.0	0,5%	2.141		2.267	
IDR/YEN (100yen)	10.474	-75.6	-0,7%	10.024		11.262	
IDR/USD	15.874	13.0	0,1%	15.092		16.458	
IDR/EUR	16.745	-11.7	-0,1%	16.579		17.708	

Commodity	Close	Δ	%	Min	52W Range	Max	Last 90 days
WTI Futures 1 Month	70	1.8	2,6%	66		87	
ICE Coal Newcastle	133	-0.3	-0,2%	116		156	
Gold Spot \$/OZ	2.694	0.0	0,0%	1.993		2.788	
Nickel LME USD/Mt	15.832	38.5	0,2%	15.497		21.615	
LME TIN USD/Mt	29.918	0.0	0,0%	24.171		35.692	
CPO MYR/Mt	5.330	0.0	0,0%	3.800		5.334	

## Indonesia Economic Indicator

	1Q2024	2Q2024	3Q2024
GDP Growth (%)	5.11%	5.05%	4.95%
Trade Balance (US\$ Mil)	7.306	8.042	6.507
Current Account (US\$ Mil)	-2.481	-3.246	-2.150
Current Account (% of GDP)	-0.73%	-0.95%	-0.60%
	Agustus 24	September 24	Oktober 24
Rupiah/US\$ (JISDOR)	15.793	15.341	15.541
Inflasi (% YoY)	2.12	1.84	1.71
Benchmark Rate (%)	6.25	6.00	6.00
Foreign Reserve (US\$ Bil)	\$150.2B	\$149.9B	\$151.2B

# TRADING IDEA

## MAPI Trading Buy

Close	1.415	
Suggested Entry Point	1.410	
Target Price 1	1.470	+4,26%
Target Price 2	1.530	+8,51%
Stop Loss	1.350	-4,26%
Support 1	1.400	-0,71%
Support 2	1.375	-2,48%

## Technical View

Saham MAPI pada perdagangan Rabu (11/12) ditutup dalam posisi menguat ke level 1.415. Saat ini posisi MAPI menguji area *resist*-nya di level 1.420 – 1.430. Jika MAPI mampu menembus dan bergerak sehat di atas area *resist*-nya tersebut maka bisa berpotensi lanjut menguat ke level 1.470 – 1.530.

Secara teknikal, saat ini MAPI memiliki momentum yang bergerak dibawah angka 0, tepatnya berada diangka -95 dan MACD juga masih cenderung melemah dengan potensi *Golden Cross*. Ruang potensi kenaikan/*reversal* MAPI masih terbuka apabila tidak turun menembus level <1.350.

Selain itu, kami juga melihat katalis positif untuk saham MAPI meski terlihat ada penurunan kinerja Q3-2024, dengan laba bersih turun -12,69% YoY dan turun -17,32% QoQ. Katalis lain diekspektasikan terjadi dari tren penurunan suku bunga yang berpotensi mendorong perputaran ekonomi serta meningkatkan permintaan terhadap produk konsumen menjadi katalis bagi kinerja MAPI di sisa tahun ini.

Strategi *Buy on Weakness* bisa diterapkan ketika MAPI berada di range level 1.390 – 1.420 dan untuk Strategi penjualan bisa terapkan *Sell on Strength* ataupun *Trend Following* selagi MAPI menunjukkan tanda-tanda akan terjadi patah *trend* atau *reversal*.

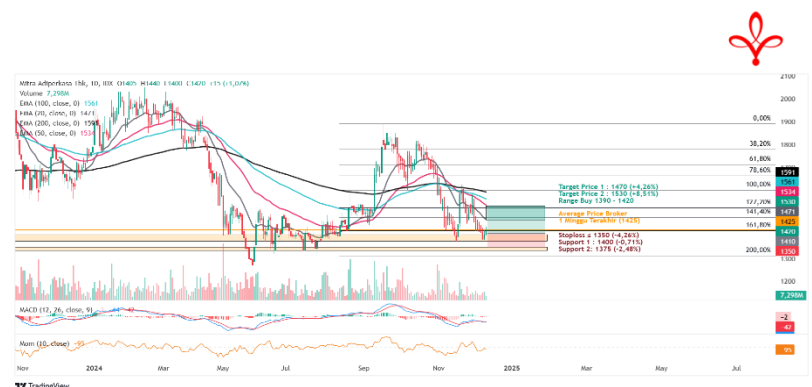
Dengan ini kami rekomendasikan Trading Buy untuk MAPI dengan Target Price 1 di level 1.470 dan Target Price 2 di level 1.530.

### Recommendation Legend:

**TRADING BUY** : Posisi beli untuk jangka pendek / *trading* , yang menitikberatkan pada analisa teknikal dan isu-isu yang beredar.

**NEUTRAL** : Tidak mengambil posisi pada saham yang bersangkutan / posisi tahan jika telah memiliki saham tersebut.

**TRADING SELL** : Posisi jual untuk jangka pendek , yang menitikberatkan pada analisa teknikal dan isu-isu yang beredar.



Masih tunggu apa lagi? Segera buka tabungan VIP SAFE Bank Victoria untuk mempermudah pembayaran pasar modal Anda. [#YukNabungSaham](#) [#Yukmulaisekarang](#) [#AkulInvestor](#) [#Victoriasekuritas](#)

# Corporate Action

## Dividen Tunai

Cum-Date	Ticker	Emiten	Payment Date	Nilai Dividen
12 Dec 24	EAST	PT Eastparc Hotel Tbk	27 Dec 24	Rp3,5/saham
12 Dec 24	DUTI	PT Duta Pertiwi Tbk	23 Dec 24	Rp380/saham
13 Dec 24	GDST	PT Gunawan Dianjaya Steel Tbk	30 Dec 24	Rp7,5/saham
17 Dec 24	BYAN	PT Bayan Resources Tbk	08 Jan 25	USD0,01/saham
-	-	-	-	-
-	-	-	-	-
-	-	-	-	-
-	-	-	-	-

## Dividen Saham & Saham Bonus

Cum-Date	Ticker	Emiten	Payment Date	Rasio Dividen
23 Dec 24	KEJU	PT Mulia Boga Raya Tbk	20 Jan 25	4 : 11
30 Dec 24	KKGI	PT Resource Alam Indonesia Tbk	17 Jan 25	190 : 3

## Dividen Tunai dan Saham

Cum-Date	Ticker	Emiten	Payment Date	Nilai Dividen	Rasio Dividen
-	-	-	-	-	-
-	-	-	-	-	-

## Right Issue / HMETD

Cum-Date	Ticker	Emiten	Tanggal Akhir Pelaksanaan HMETD	Nilai Pelaksanaan HMETD	Rasio HMETD
-	-	-	-	-	-
-	-	-	-	-	-
-	-	-	-	-	-
-	-	-	-	-	-
-	-	-	-	-	-

\*Tentative

## RUPS & RUPSLB

Recording Date	Ticker	Emiten	Tanggal Penerbitan KTUR	Tanggal RUPS/LB
12 Dec 24	TCPI	PT Transcoal Pacific Tbk	13 Dec 24	06 Jan 25
17 Dec 24	CASH	PT Cashlez Worldwide Indonesia Tbk	18 Dec 24	09 Jan 25
17 Dec 24	CSIS	PT Cahayasakti Investindo Sukses Tbk	18 Dec 24	09 Jan 25
17 Dec 24	BIPP	PT Bhuwantala Indah Permai Tbk	18 Dec 24	09 Jan 25
18 Dec 24	INCO	PT Vale Indonesia Tbk	19 Dec 24	14 Jan 25
18 Dec 24	SMAR	PT Sinar Mas Agro Resources And Technology Tbk	19 Dec 24	10 Jan 25
20 Dec 24	PEVE	PT Penta Valent Tbk	23 Dec 24	14 Jan 25
20 Dec 24	JAYA	PT Armada Berjaya Trans Tbk	23 Dec 24	14 Jan 25
20 Dec 24	BYAN	PT Bayan Resources Tbk	23 Dec 24	15 Jan 25
23 Dec 24	BJBR	PT Bank Pembangunan Daerah Jawa Barat Dan Banten Tbk	24 Dec 24	24 Jan 25
23 Dec 24	SAMF	PT Saraswanti Anugerah Makmur Tbk	24 Dec 24	16 Jan 25

# Corporate Action

## Public Expose

Tanggal Public Expose	Ticker	Emiten
12 Dec 24	BIPI	PT Astrindo Nusantara Infrastruktur Tbk
12 Dec 24	BKDP	PT Bukit Darmo Property Tbk
12 Dec 24	DGIK	PT Nusa Konstruksi Enjiniring Tbk
12 Dec 24	INAF	PT Indofarma Tbk
12 Dec 24	ITMA	PT Sumber Energi Andalan Tbk
12 Dec 24	MDLN	PT Modernland Realty Ltd. Tbk
12 Dec 24	MPXL	PT MPX Logistics International Tbk
12 Dec 24	OASA	PT Mahakarsa Biru Energi Tbk
12 Dec 24	VOKS	PT Voksel Electric Tbk
12 Dec 24	DOOH	PT Era Media Sejahtera Tbk

## Penawaran Saham Perdana / IPO

Tanggal Efektif	Masa Penawaran	Emiten	Jumlah Saham IPO	Harga Penawaran	Listing Date	Underwriter
11 Dec 24	13 – 17 Dec 24	PT Daya Intiguna Yasa Tbk	2.519.039.400	Rp1.650 – 1.870	19 Dec 24	Mandiri Sekuritas
27 Dec 24	02 – 08 Jan 25	PT Daelta Giri Wacana Tbk	1.666.666.700	Rp420 – 620	10 Jan 25	BRI Danareksa Sekuritas
-	-	-	-	-	-	-

\*Tentative

## Kalender Ekonomi

Tanggal	Waktu	Negara	Event	Previous	Consensus	Forecast
12 Dec 2024	7:30 AM	Australia	Unemployment Rate NOV	4.1%	4.2%	4.1%
12 Dec 2024	2:00 PM	Turkey	Current Account OCT	\$2.988B	\$1.3B	\$1.4B
12 Dec 2024	5:30 PM	India	Inflation Rate YoY NOV	6.21%	5.50%	5.7%
12 Dec 2024	5:30 PM	India	Inflation Rate MoM NOV	1.34%		0.7%
12 Dec 2024	6:30 PM	Turkey	Foreign Exchange Reserves DEC/06	\$92.82B		
12 Dec 2024	8:00 PM	Rusia	Balance of Trade OCT	\$12.63B		
12 Dec 2024	8:15 PM	Euro Area	ECB Interest Rate Decision	3.4%	3.15%	3.15%
12 Dec 2024	8:30 PM	United States	PPI MoM NOV	0.2%	0.3%	0.3%
12 Dec 2024	8:30 PM	United States	Core PPI MoM NOV	0.3%	0.2%	0.3%
12 Dec 2024	8:30 PM	United States	Initial Jobless Claims DEC/07	224K	220K	225.0K
12 Dec 2024	8:30 PM	United States	Continuing Jobless Claims NOV/30	1871K		1870.0K
12 Dec 2024	8:30 PM	United States	Core PPI YoY NOV	3.1%	3.3%	3.2%
12 Dec 2024	8:30 PM	United States	Jobless Claims 4-week Average DEC/07	218.25K		219.0K

Research Division

PT Victoria Sekuritas Indonesia  
Graha BIP Level 3A  
Jalan Jend. Gatot Subroto Kav.23  
Jakarta Selatan – 12930  
Phone. 021 3000 8898

For more information about us click  
<https://linktr.ee/victoriasekuritas>

Disclaimer: This report is compiled and contained from source believed to be reliable but its accuracy and completeness are not guaranteed. None of PT Victoria Sekuritas Indonesia or their respective employees and agents makes any representation or warranty or accepts any responsibility or liability as to, or in relation to, the accuracy or completeness of the information and opinions contained in this report.